

หน่วยตรวจสอบภายใน

กระบวนการงานการตรวจสอบภายใน

ผู้รับผิดชอบ : นางภวิสรุภกร อุปนันท์

นางมาลีญา มะลิตัน

๑ ประเมินความเสี่ยง-ตรวจสอบรายชื่อโรงเรียนที่จะทำการ
ตรวจสอบภายใน (ระยะเวลา ๓๐ วัน)

๒ จัดทำแผนปฏิบัติการประจำปี แจ้ง สพฐ. และโรงเรียน (ระยะเวลา
๑๕ วัน)

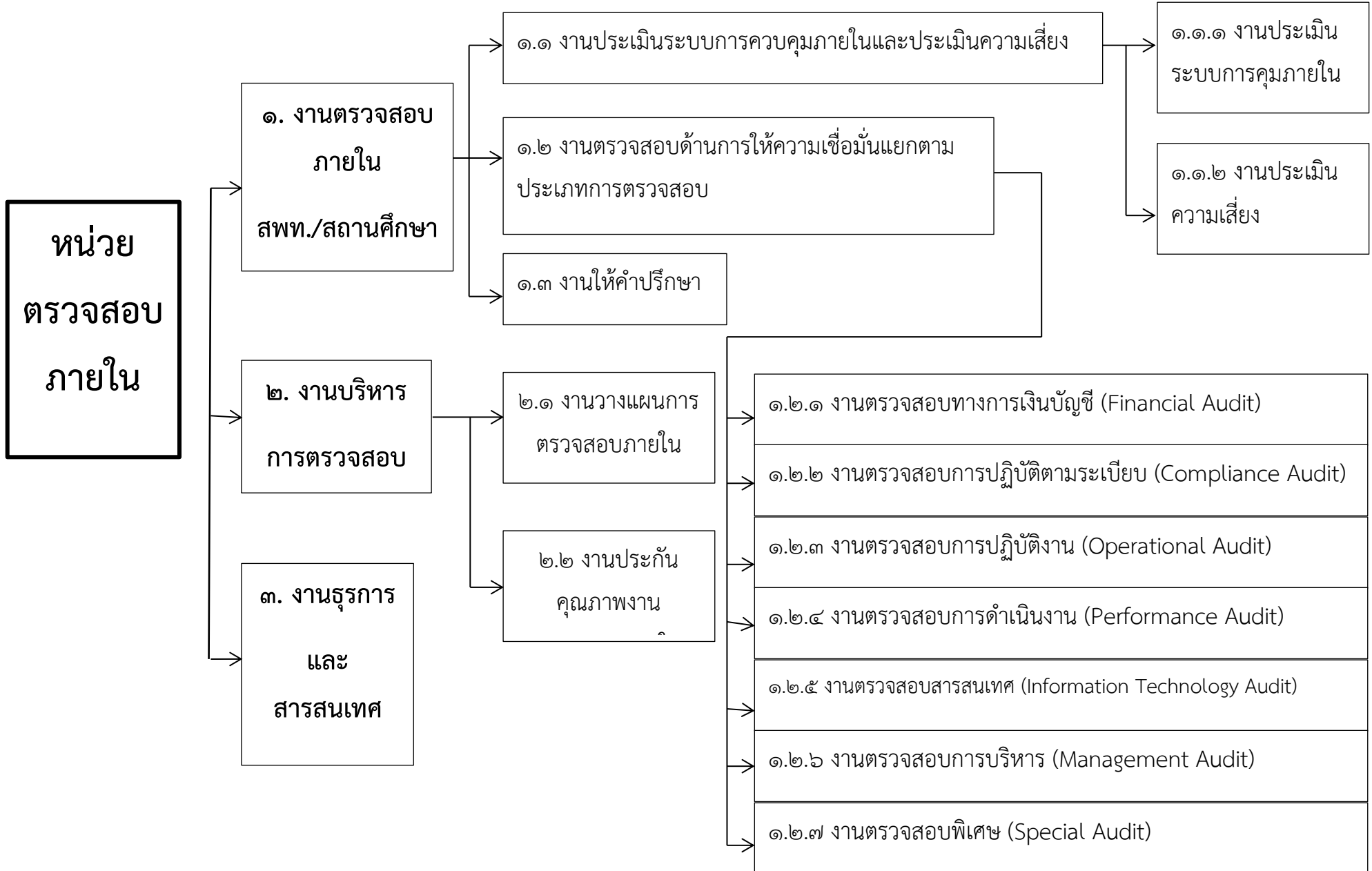
๓ ทำปฏิทินการตรวจสอบและแจ้งโรงเรียนล่วงหน้าเป็นรายเดือน

๔ ออกตรวจสอบภายในโรงเรียน ระยะเวลาขึ้นอยู่กับขนาดของโรงเรียน

๕ ออกรายงาน ผลการตรวจสอบพร้อมข้อมูลอยู่กับขนาดของโรงเรียน

๖ ออกรายการผลการตรวจสอบ (ภายใน ๔๕ วัน นับจากวันที่รายงานผล)

ผังกระบวนการงาน



Flow Chart การปฏิบัติงาน

กระบวนการ งานตรวจสอบภายใน

